

3/2022.(II.01.) határozat 3. melléklete

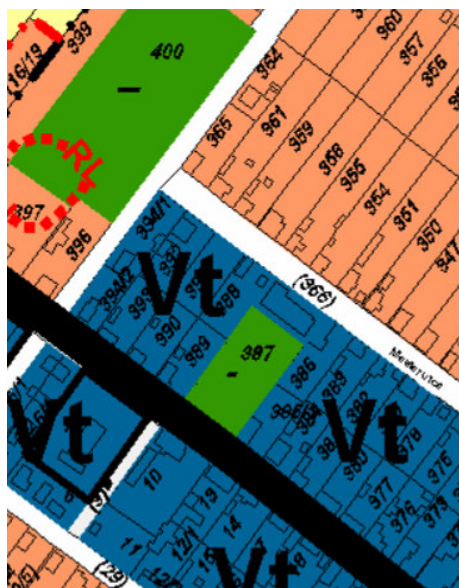
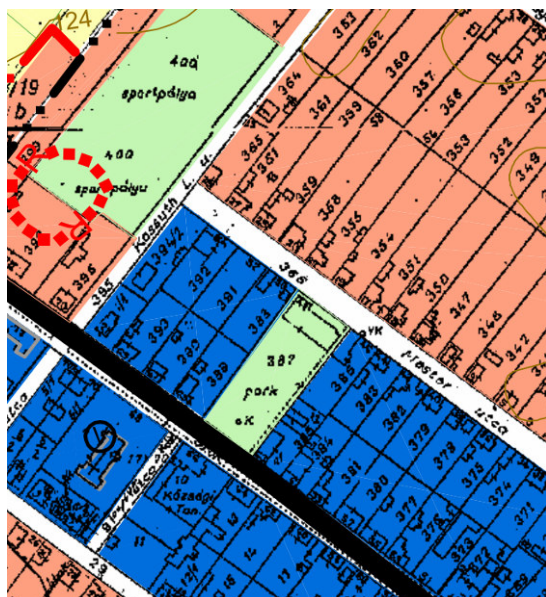
VÁLTOZÁSOK

Új beépítésre szánt terület

A művelődési házat tartalmazó 387 hrsz-ú közpark telek besorolása a tényleges beépítésnek megfelelően településközpont vegyes és zöldterületre változik.

Hatályos terv területfelhasználása

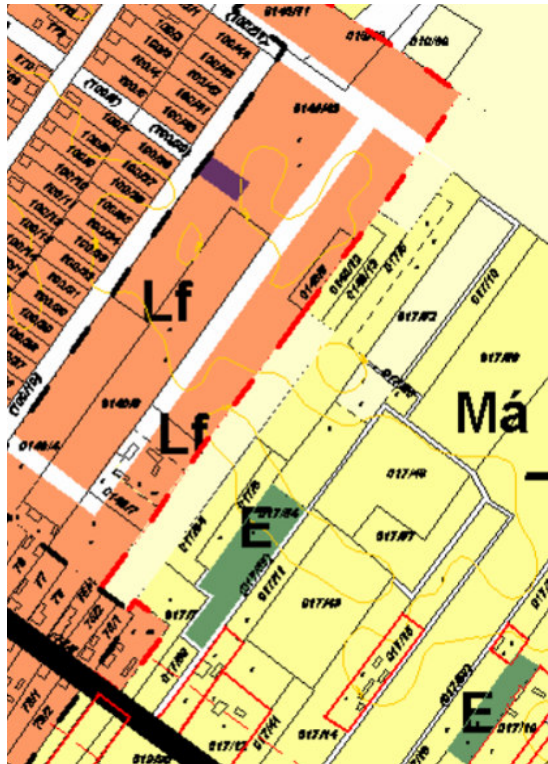
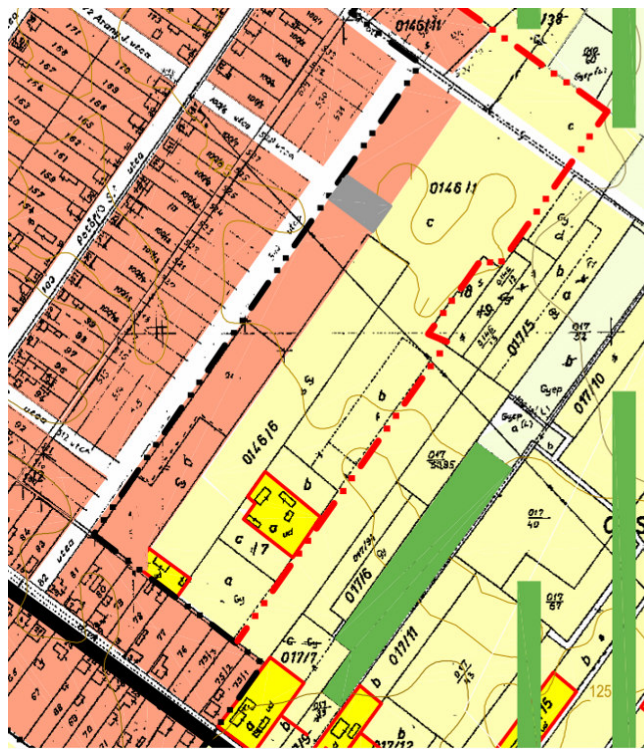
Jelen terv területfelhasználása



Tartalék lakóterület falusias lakóterületre változik:a belterület keleti kiterjesztésével

Hatályos terv területfelhasználása

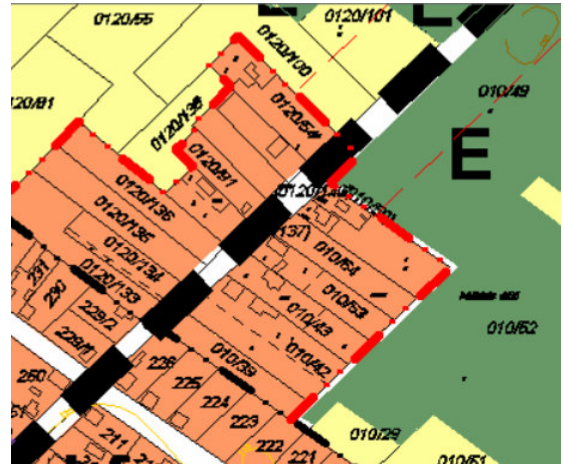
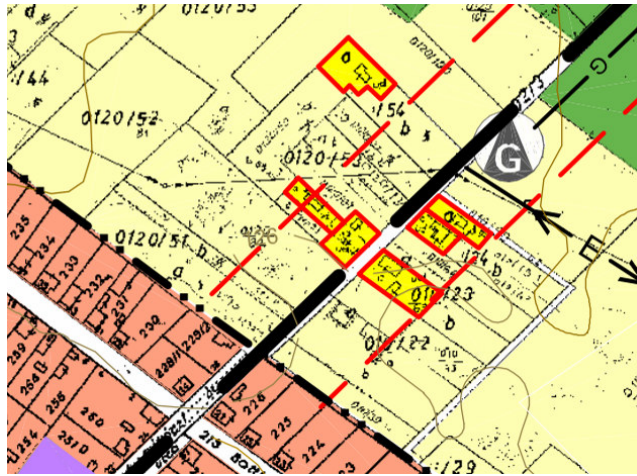
Jelen terv területfelhasználása



A belterület északi Felsőlajos irányú kivezetésében tanyasor övezetből lakóterületbe kerülnek a már beépített telkek

Hatályos terv területfelhasználása

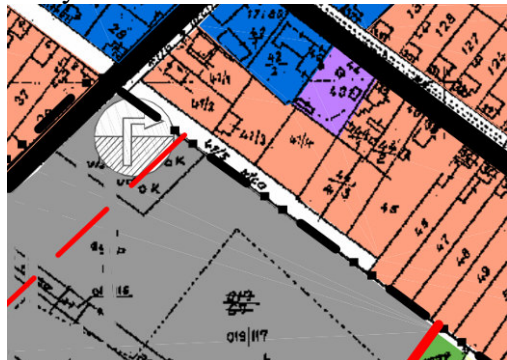
Jelen terv területfelhasználása



Beépítésre szánt területen belüli változások

Kereskedelmi szolgáltató terület lakóterületre változik 43 hrsz

Hatályos terv területfelhasználása

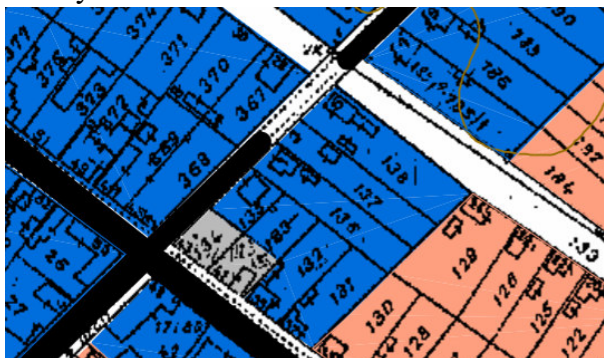


Jelen terv területfelhasználása

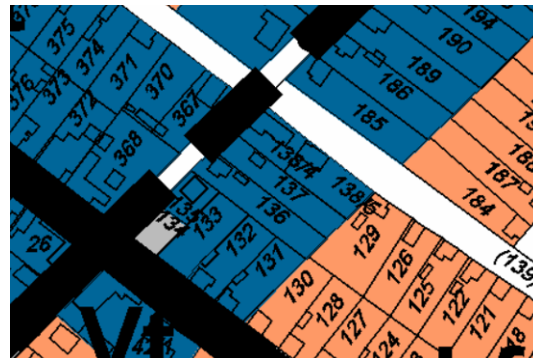


A 134 hrsz-t és a 133 hrsz-ú telket érintő különleges beépítésre szánt terület (piac) fásított köztérre (134 hrsz) és településközpont vegyes területre (133 hrsz déli része) változik

Hatályos terv területfelhasználása



Jelen terv területfelhasználása



134 hrsz



133 hrsz

Beépítésre szánt területen belüli változás

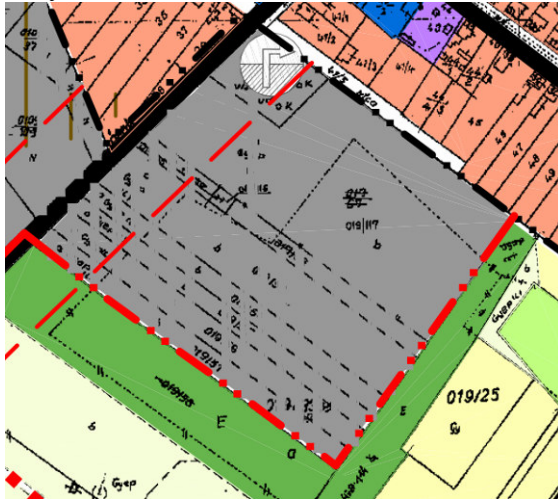
Különleges beépítésre szánt területből (közmű elhelyezési területből) ipari területbe kerül: a vízműterület

Beépítésre szánt területből beépítésre nem szánt területbe javasolt területek

Változatlan területfelhasználással: Temető,
Sportterület,
Szabadidős terület,
Honvédelmi terület

A sportterülettel határos fásított terület véderdő kategóriába kerül

Hatályos terv területfelhasználása



Jelen terv területfelhasználása

