

**Ladánybene Község Önkormányzat Képviselő-testületének**  
**6/2014. (VI. 2.) önkormányzati rendelete a helyi építési szabályokról szóló**  
**12/2009. (XI. 27.) rendelet módosításáról**

Ladánybene Önkormányzat Képviselő-testülete Magyarország Alaptörvényének 32. cikk (1) a) pontja és 32. cikk (2) bekezdése szerinti jogalkotói hatáskörében eljárva Magyarország helyi önkormányzatairól szóló 2011. évi CLXXXIX. törvény 13.§ (1) bekezdésében kapott felhatalmazás alapján és az épített környezet alakításáról és védelméről szóló 1997. évi LXXVIII. törvény 6. § (1) bekezdésében meghatározott feladatkörében eljárva a helyi építési szabályokról szóló 4/2007. (VI. 14.) önkormányzati rendelet (továbbiakban: R) módosításáról:

az állami főépítész, a környezetvédelmi és természetvédelmi felügyelőség, a területi vízügyi hatóság, a nemzeti park igazgatóság, a Nemzeti Környezetügyi Intézet, az Országos Vízügyi Főigazgatóság, a megyei katasztrófavédelmi igazgatóság, a megyei kormányhivatal népegészségügyi szakigazgatási szerve, a Nemzeti Közlekedési Hatóság Útügyi, Vasúti és Hajózási Hivatala, a Nemzeti Közlekedési Hatóság Légügyi Hivatala, a megyei kormányhivatal közlekedési felügyelősége, a Forster Gyula Nemzeti Örökséggazdálkodási és Szolgáltatási Központ, a járási hivatal építésügyi és örökségvédelmi hivatala, a megyei kormányhivatal földhivatala, a megyei kormányhivatal erdészeti igazgatósága, a megyei kormányhivatal növény- és talajvédelmi igazgatósága, a Honvédelmi Minisztérium Hatósági Hivatal vezetője, a megyei rendőr-főkapitányság, a Magyar Bányászati és Földtani Hivatal bányakapitánysága, a Nemzeti Média- és Hírközlési Hatóság Hivatala, a megyei és a szomszédos települési önkormányzatok, és a partnerségi egyeztetés szereplői véleményének kikérésével a következőket rendeli el:

**1.§**

(1) A R 13.§(3) bekezdés helyébe a következő rendelkezés lép:

„(3) A kereskedelmi, szolgáltató területek:

1. (Gksz) általános
2. ( Gksz-k)központi
3. (Gksz-é) élelmiszeripari építési övezetekbe soroltak.”

(2) A R 13.§-a a következő (6) bekezdéssel egészül ki:

„(6) (Gksz-é) élelmiszeripari övezet

- a) Telek: területe: min 500 m<sup>2</sup>
- b) Beépítés módja: oldalhatáronálló
- c) Beépítettség: max 60%
- d) Építménymagasság: max 7,5 m
- e) Zöldfelület: általános előírások szerint
- f) Környezetterhelési határértékként a lakóterületre előírtak tartandók.”

**2.§**

E rendelet hatálybalépésével egyidejűleg:

(1) a) Igazgatási terület övezeti terve e rendelet 1. melléklete,

b) Belterület szabályozási terve e rendelet 2. melléklete szerintiére módosul.

(2) A R 13.§(1) bekezdés 3. francia bekezdése „és (Gksz-é)” szövegrésszel egészül ki.

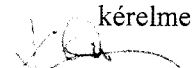
(3) A R 28.§(1)bb) pontban a hrsz felsorolás a következőkkel egészül ki:

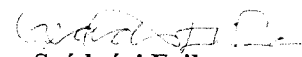
„022/83, 022/78, 022/82, 022/81, 022/80, 022/79, 022/31, 022/33, 022/32, 022/30”

**3.§**

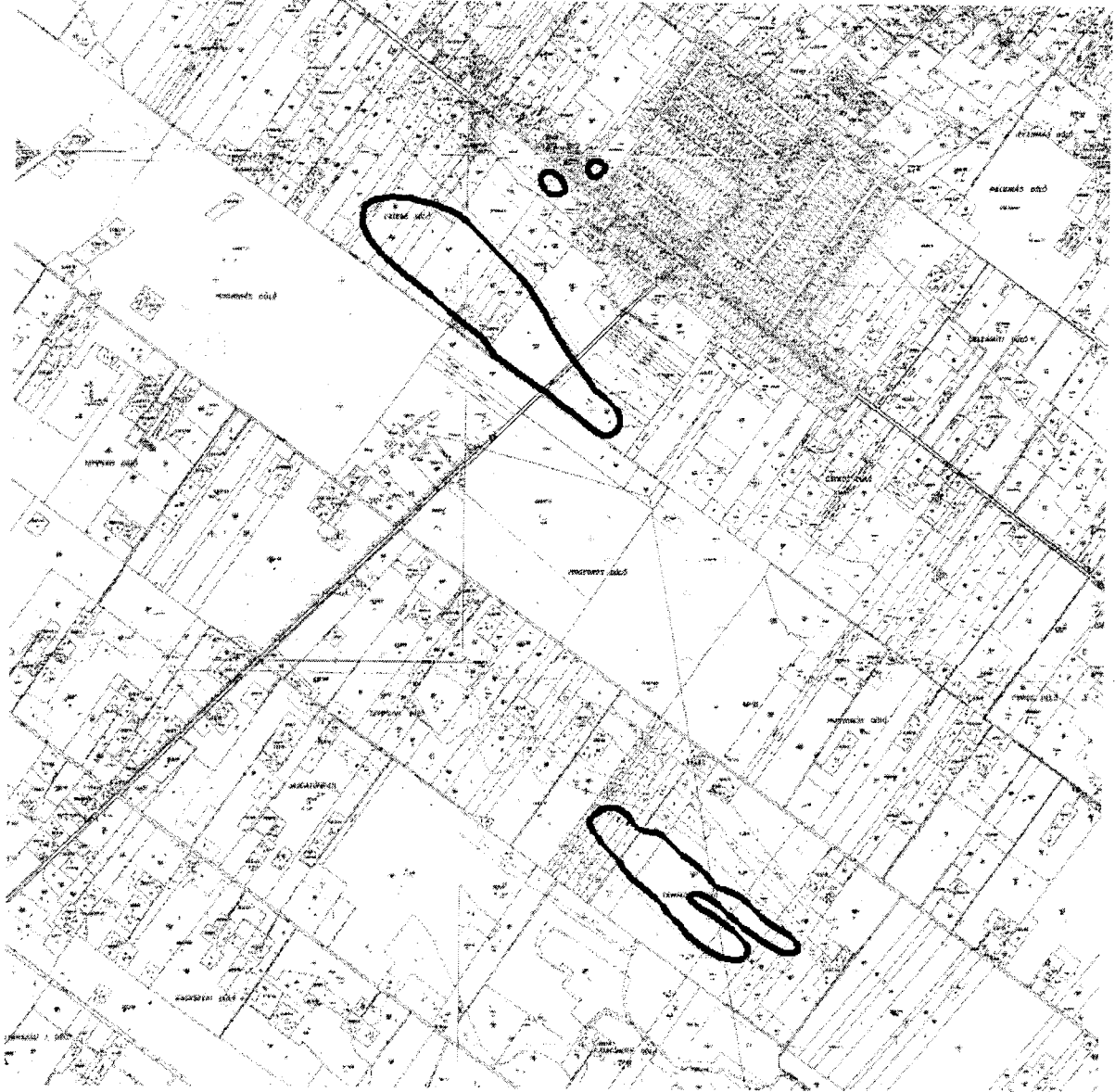
(1) E rendelet a jóváhagyását követő 15. napon lép hatályba.

(2) E rendelet alkalmazandó a hatályba lépéskor jogerősen el nem bírált ügyekben is, ha az építettő kérelmező számára kedvezőbb.

  
**Kárdos Attila**  
polgármester

  
**Szádvári Erika**  
aljegyző

Régészeti lelőhelyek lehatárolása



(Gksz-é) építési övezet lehatárolása

