

## Ladánybene Község Önkormányzata

*Képviselő-testületének 2011. május 23.-i ülésére*

Tárgy: Előterjesztés a 2011 évi költségvetésről szóló 1/2011.(II.15.)  
rendeletének módosításáról

Az előterjesztést készítette:

Fekete Katalin  
gazdálkodási előadó

Tárgyalásra és véleményezésre megkapta:

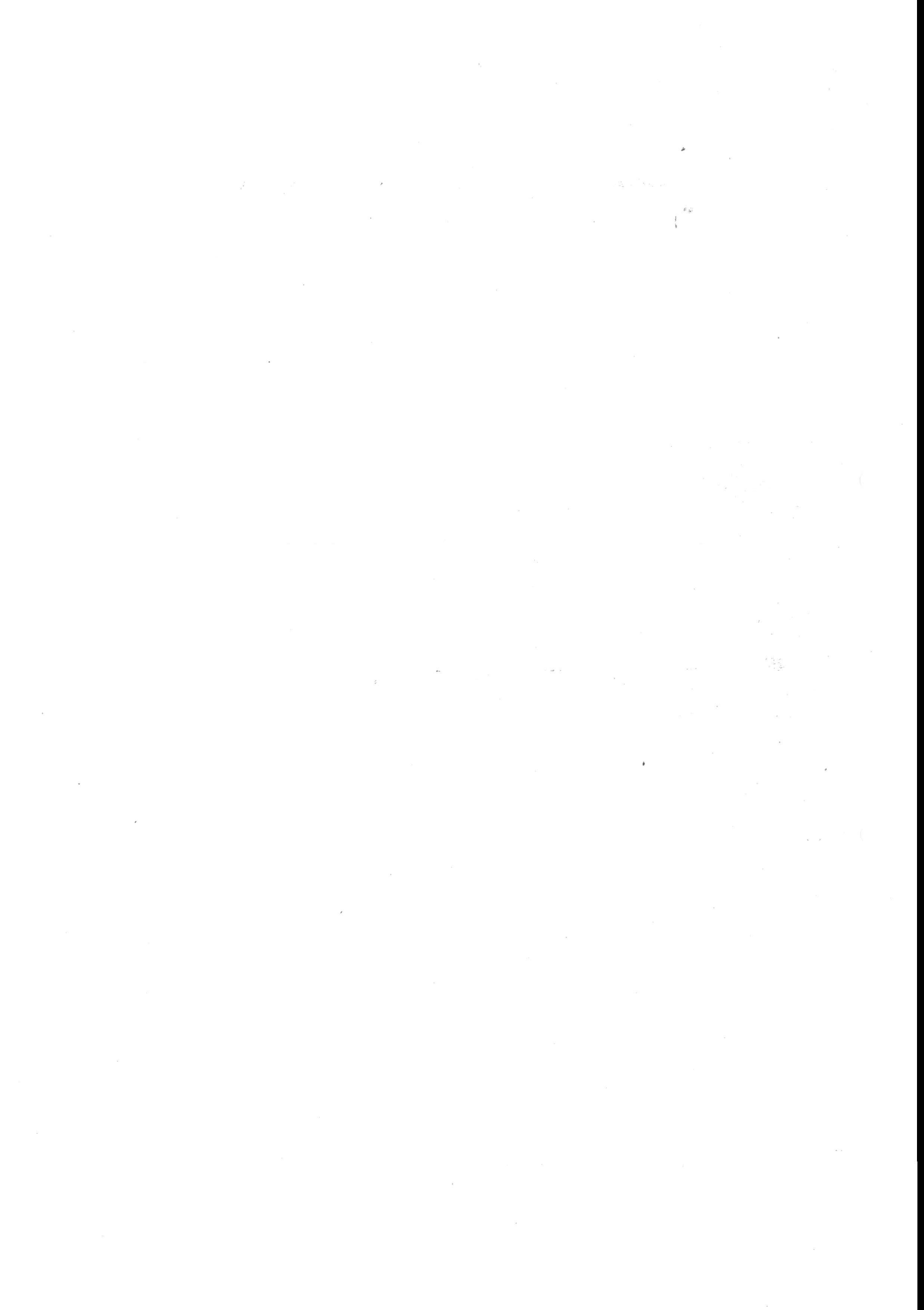
Pénzügyi és Ellenőrzési  
bizottság

Törvényességi ellenőrzésre megkapta:

Szadvári Erika  
Jegyző



Szadvári Erika  
jegyző





## Önkormányzat bevételei:

<u>Megnevezés</u>	<u>Előirányzat</u>	<u>Módosítás</u>	eFt <u>Mód.</u>
<b>1) Működési bevételek:</b>	<b>6 519</b>		
Hatósági jogkörhöz köthető bev.		-10	
<b>ÖSSZESEN:</b>	<b>6 519</b>	<b>- 10</b>	<b>6 509</b>
<b>2) Egyéb saját bevételek:</b>	<b>200</b>		<b>200</b>
(Műk. Célú hozam és kamat bev.)			
<b>3) Önk. sajátos műk. bevételei:</b>			
(Közhatalmi bevételek)	78 576		
Hatósági jogkörhöz köthető bev.		10	
Kvi. szervnél fogl. Bér. Kompenz.		70	
<b>ÖSSZESEN:</b>	<b>78 576</b>	<b>80</b>	<b>78 656</b>
<b>4) Önk. Költségvetési támogatása:</b>	<b>18 421</b>		
Ápolási díj (Normatív)		694	
Időskorúak járadéka		610	
Rendszeres szociális támogatás		732	
Rendelkezésre állási támogatás		188	
Bérpótló juttatás		908	
Lakásfenntartási tám.(Normatív)		129	
<b>ÖSSZESEN:</b>	<b>18 421</b>	<b>3 261</b>	<b>21 682</b>
<b>5) Támogatás értékű bevételek:</b>	<b>8 829</b>		
<i>Működési:</i>			
Munkaügyi Közp.(hosszabbtávú)		93	
<b>ÖSSZESEN:</b>	<b>8 829</b>	<b>93</b>	<b>8 922</b>
<i>Felhalmozási:</i>			
	<b>23200</b>		<b>23 200</b>
<b>6) Költségvetési hiány belső finanszírozására szolgáló pénzforgalom nélküli bevételek.</b>			
működési célra:	1 950		
Zárszámadás alapján módosítva		2 200	
<i>felh. célra:</i>	<b>8 050</b>		
<i>Pénzforg. nélküli bevételek (előző évek Pénzmaradványa)</i>			
<b>ÖSSZESEN:</b>	<b>8 050</b>	<b>2 200</b>	<b>12 200</b>

## Önkormányzat kiadásai:

eFt

<u>Megnevezés</u>	<u>Előirányzat</u>	<u>Módosítás</u>	<u>Mód. Előirányzat</u>
<b>1) Személyi juttatások:</b>	<b>27 789</b>		
Munkaügyi Közp.(hosszabbtávú közm.)		80	
<u>Kvi. szervnél fogl. bér. Kompenz.</u>		51	
<b>ÖSSZESEN:</b>	<b>27 789</b>	<b>131</b>	<b>27 920</b>
<b>2) Munkaadói járulékok:</b>	<b>7 841</b>		
Munkaügyi Közp.(hosszabbtávú közm.)		13	
<u>Kvi. szervnél fogl. Bér. Kompenz.</u>		19	
<b>ÖSSZESEN:</b>	<b>7 841</b>	<b>32</b>	<b>7 873</b>
<b>3) Dologi kiadások:</b>	<b>37 711</b>		
Iskolai fűtéskorsz. energ. audit		300	
Gyermekfoci edző támog.		180	
TKT tagdíj		86	
<b>ÖSSZESEN:</b>	<b>37 711</b>	<b>566</b>	<b>38 277</b>
<b>4) Szociálpolitikai ellátások</b>	<b>3 822</b>		
Ápolási díj (Normatív)		694	
Időskorúak járadéka		610	
Rendszeres szociális támogatás		732	
Rendelkezésre állási támogatás		188	
Bérpótló juttatás		908	
Lakásfenntartási tám.(Normatív)		129	
<b>ÖSSZESEN</b>	<b>3 822</b>	<b>3 261</b>	<b>7 083</b>
<b>5) Pénzeszköz átadás</b>			
<i>Műk. célú végleges pénzeszk. átad. 1 420</i>			
<b>Összesen:</b>			<b>1 420</b>
<i>Műk. célú támog. értékű kiad:</i>	<b>31 815</b>		
Kunadacs Németnyelvi verseny		10	
Kunadacs Kihívásnapja		30	
TKT tagdíj átvez dologi		-86	
<b>Összesen:</b>	<b>31 815</b>	<b>-46</b>	<b>31 769</b>
<b>ÖSSZESEN:</b>	<b>33 235</b>	<b>-46</b>	<b>33 189</b>
<b>6) Felhalmozási célú pénzeszk. átadás:</b>	<b>500</b>		<b>500</b>
Felhalmozási kiadások:	33 000		33 000
<b>ÖSSZESEN:</b>	<b>33 500</b>		<b>33 500</b>

<b>Tartalék:</b>	<b>1 847</b>		
Iskolai fűtéskorsz. energ. audit		-300	
Gyermekfoci edző támog.		-180	
Kunadacs Németny. verseny (iskola)		-10	
Kunadacs Kihívásnapja (iskola)		-30	
Zárszámadás alapján bevétel		2 200	
<b>ÖSSZESEN:</b>	<b>1 847</b>	<b>1 680</b>	<b>3 527</b>

## Tervezet

### Ladánybene Község Önkormányzata Képviselő - testületének /2011 (II.15.) rendelete a 2011. évi költségvetésről szóló 1/2011. (II.15.) Önkormányzati rendeletének módosításáról

Ladánybene Község Önkormányzat Képviselő-testülete az Államháztartásról szóló – többször módosított - 1992. évi XXXVIII. tv. 65. § ( 1 ) bekezdése alapján a helyi önkormányzatokról szóló 1990 évi LXV törvény 10§ (1) bekezdés d.) pontjában foglalt hatáskörében eljárva az alábbiakat rendeli el:

#### 1. §

Ladánybene Község Önkormányzata Képviselő-testületének a 2011. évi költségvetéséről szóló 1/2010 (II.25) Önkormányzati rendelet (továbbiakban: Önkormányzati költségvetési rendelet) helyébe az alábbi rendelkezés lép:

#### „Az önkormányzat működési bevételei forrásonként

#### 5.§

(1) A képviselő-testület az önkormányzat 2011. évre az önkormányzat működési bevételeit az alábbiak szerint határozza meg:

	e Ft
<b>Költségvetési bevételek összesen:</b>	<b>139 169</b>
ebből:	
- működési bevételek	6 509
- egyéb saját bevételek	200
- önkormányzat működési bevételei	78 656
- önkormányzat költségvetési támogatása	21 682
- támogatás értékű bevételek	32 122
<b>Pénzforgalom nélküli bevételek összesen</b>	
<b>(előző évi pénzmaradvány):</b>	<b>12 200</b>
ebből:	
- költségvetési hiány belső finansz. szolg. pénzforg. bevételek működési célra	4 150
- költségvetési hiány belső finansz. szolg. pénzforg. bevételek felhalmozási célra	8 050
<b>Önkormányzat bevételei mindösszesen:</b>	<b>151 369</b>

(2) A bevételek részletezését e rendelet 2. melléklete tartalmazza.

## 2. §.

Az önkormányzat költségvetési rendelet 6. § ( 1 ) – ( 4 ) bekezdése helyébe az alábbi rendelkezés lép:

### „Működési, fenntartási előirányzatok az önkormányzatnál

#### 6. §

(1) Az önkormányzat gazdasági, egészségügyi, szociális feladatainak működési kiadásai és egyéb támogatások:

	e Ft
<b><i>Az önkormányzat gazdasági, egészségügyi, szociális feladatainak működési kiadásai és egyéb támogatásai:</i></b>	<b>114 342</b>
ebből:	
- személyi juttatások	27 920
- munkaadót terhelő járulék	7 873
- dologi kiadások	38 277
- szociálpolitikai ellátások (segélyek)	7 083
- működési célú végleges pénzeszközátadás	1.420
- működési célú támogatás értékű kiadás	31 769
<b><i>Felhalmozási kiadások:</i></b>	<b>33 500</b>
<b><i>Általános tartalék:</i></b>	<b>3 527</b>
<b>Önkormányzat kiadásai mindösszesen:</b>	<b>151 369</b>

(2) A képviselő-testület az önkormányzat létszám előirányzatát 15 főben határozza meg.

(3) A kiadások részletezését e rendelet 1., 3., és 4. mellékletei tartalmazzák.

(4) Az önkormányzat összesített pénzforgalmi mérlegét e rendelet 5. számú melléklete tartalmazza.”

## 3. §.

- (1) Az önkormányzati költségvetési rendelet 1. melléklete helyébe e rendelet 1. mellékletébe lép.
- (2) Az önkormányzati költségvetési rendelet 2. mellékletének helyébe e rendelet 2. melléklete lép.
- (3) Az önkormányzati költségvetési rendelet 3. mellékletének helyébe e rendelet 3. melléklete lép.
- (4) Az önkormányzati költségvetési rendelet 4. mellékletének helyébe e rendelet 4. melléklete lép.
- (5) Az önkormányzati költségvetési rendelet 5. mellékletének helyébe e rendelet 5. melléklete lép.



## Záró rendelkezések

### 4 §

(1) E rendelet a kihirdetést követő harmadik napon lép hatályba.

(2) E rendelet hatálybalépésével egyidejűleg hatályát veszti Ladánybene Község Önkormányzata Képviselő-testületének a 2011. évi költségvetéséről szóló ...../2011.

Kardos Attila sk.  
polgármester

Szádvári Erika sk.  
jegyző

A rendelet kihirdetésének napja: .....

Szádvári Erika sk.

1. melléklet az .../2011 (IV....) önkormányzati rendelethez  
Nem intézményi keretek közötti feladatok kiadásainak alakulása tevékenységként

Szaf feladat	Megnevezés	Fogl. száma	Szem. intt.	M. adót terh. j.	Dologi kiad.	Szocpol. ell.	Műk.célú végleges pe. átad. és támog. ért. kiad.	Tartalék /nénm.	Felhalm. kiad.	Összesen
360000	Víztermelés,-kezelés				39					39
370000	Szennyvíz gyűjtése, .				24					24
381103	Települési hulladék.				369					369
522110	Közutak, hidak, ...				1 658					1 658
682001	Lakóingatlan bérbeadása				206					206
682002	Nem lakóingatlan bérbeadása				14					14
813000	Zöldterület-kezelés	1	1 270	346	733					2 349
841112	Önkorm-i jogalkotás		3 209	866	204					4 279
841126	Önk.ig.tev.	7	15 204	4 124	13 069			3 527	800	36 724
841133	Adó, ill.kiszab.,besz.	1	2 010	495	633					3 138
841402	Közvilágítás				2 798					2 798
841403	Város,- és községg.	1,25	978	262	2 961					4 201
841901	Önk.társ.elszám.				113		31 134			31 247
841902	Központi költségvetési befiz.				254					254
862101	Háziorvosi alapell.				605					605
862301	Fogorvosi alapellát.				211					211
869041	Család- és nővéd...		2 294	603	849					3 746
882000	Önk.szoc.tám.fin.									0
882111	Rendelkezésre állási t					188				188
882111	Rendszeres szoc.s.					932				932
882111	Bérpótló juttatás					1 008				1 008
882112	Időskorúak járadéka					850				850
882113	Lakásfennt.t.norma.					321				321
882114	Helyi rendsz.lakásf.					60				60
882115	Ápolási d.alanyi j.			345		1 058				1 403
882116	Ápolási d.méltány.a.			290		1 416				1 706
882117	Rendsz.gyerm.v.pé.									0
882118	Kieg.gyermekv.tám.									0
882119	Óvodáztatási tám.									0
882122	Atmeneti s.+idősek csomag					900				900
882123	Temetési segély					100				100
882124	Rendk.gyermekv.t.									0
882125	Mozgáskorl.közl.tám									0
882129	Egyéb önk.eseti pé.e									0
882202	Közgyógyellátások					50				50
882203	Köztemetés					200				200
889921	Szociális étkeztetés				2 916					2 916
889923	Jelzőrendszer házi s.ny		380		1 191					1 571
889928	Faugondnoki, ...	1	1 305	340	2 301					3 946
889942	Önk.ált.nyújt.lakást.							500		500
890441	Közcéllúak fogl.		500		94					594
890442	Közhasznúak fogl.		154	42	128					324
890443	Egyéb közfoglalkozt.		80	13						93
890301	Civil szerv.műk.tám.				86		1 755			1 841
890302	Civil szerv.progr.és e.t.				170					170
890506	Egházak közösségi és hitéleti tev.						300			300
910123	Könyvtári szolg.	0,5	536	147	1 135			32 200		34 018
931102	Spoetlét.műk. és fejl.				881					881
949900	M.n.s.egyéb köz.társ.t.				4 601					4 601
960302	Köztemető fennt.és m.				34					34
<b>Önkormányzat összesen</b>		<b>11,75</b>	<b>27 920</b>	<b>7 873</b>	<b>38 277</b>	<b>7 083</b>	<b>33 189</b>	<b>3 527</b>	<b>33 500</b>	<b>151 369</b>

2. melléklet az....1/2011.(IV.....) önkormányzati rendelethez

Az önkormányzat 2011. évi bevételei

eFt

<b>1. Működési bevételek:</b>	
1. 1. 1. Hatósági jogkörhöz köthető bevételek	10
2. 1. 1. Hatósági jogkörhöz köthető bevételek	-10
1. 1. 2. Egyéb saját bevételek (bérleti díjak )	4 675
1. 1. 3. Továbbszámlázott szolgáltatás	1 834
<b>1. 1. Működési bevételek összesen:</b>	<b>6 509</b>
1. 2. 1. Egyéb saját bevételek	
1. 2. 1. Kamat bevételek	200
<b>1. 2. Egyéb saját bevételek összesen:</b>	<b>200</b>

**2. Önkormányzat sajátos működési bevételei:**

2. 1. 1. SZJA helyben maradó része	6 811
2. 1. 1. Jövedelemkülönbség mérséklése	45 555
<b>2. 1. SZJA összesen:</b>	<b>52 366</b>
2. 2. Hatósági jogkörhöz köthető bevételek	10
2. 3. Költségvetési szerveknél foglalkoztatottak bérkompenzációja	70
2. 4. Gépjárműadó	15 000
2. 5. Iparüzési adó	8 500
2. 6. Kommunális adó	1 600
2. 7. Bíróságok, pótlékok	1 110
<b>2. Önkormányzat sajátos működési bevételei összesen:</b>	<b>78 656</b>

**3. Önkormányzat költségvetési támogatása:**

3. 1. Normatív hozzájárulások (lakosságszámhoz kötött )	6 511
3. 2. Normatív hozzájárulások (feladatmutatóhoz kötött )	11 910
3. 3. Kiegészítő támogatások (segélyek)	3 261
<b>3. Önkormányzat költségvetési támogatása összesen:</b>	<b>21 682</b>

**4. Támogatás értékű bevételek:**

4. 1. Támogatás értékű bevételek	32 122
<b>4. Támogatás értékű bevételek összesen:</b>	<b>32 122</b>

**5. Pénzforgalom nélküli bevételek / előző évi pénzmaradvány / :**

5. 1. Pénzforgalom nélküli bevételek /előző évi pénzmaradvány /	12 200
<b>5. Pénzforgalom nélküli bevételek / előző évi pénzmaradvány / összesen:</b>	<b>12 200</b>

<b>Önkormányzati bevételek mindösszesen:</b>	<b>151 369</b>
--	----------------

3. melléklet az .../2011.(IV....) önkormányzati rendelethez

Az önkormányzat 2011. évi kiadásai

e Ft-ban

<b>1. Rendszeres pénzbeli ellátások</b>	
1. 1. Időskorúak járadéka	850
1. 2. Ápolási díj alanyi jogon	1 058
1. 3. Ápolási díj méltányossági	1 416
1. 4. Bérpótló juttatás	1 008
1. 5. Rendszeres szociális segély	932
1. 6. Rendelkezésre állási támogatás	188
<b>1. Rendszeres pénzbeli ellátás összesen:</b>	<b>5 452</b>

<b>2. Eseti pénzbeli ellátások és természetbeni juttatások</b>	
2. 1. Lakásfenntartási támogatás normatív alapon	321
2. 2. Helyi rendszeres lakásfenntartási támogatás	60
2. 3. Köztemetés	200
2. 4. Eseti pénzbeli ellátások és természetbeni juttatások / szociális csomag	500
2. 5. Átmeneti segély /természetbeni, pénzbeli/	400
2. 6. Közgyógyellátás	50
2. 7. Temetési segély	100
<b>2. Eseti pénzbeli ellátások összesen:</b>	<b>1 631</b>

<b>Szociálpolitikai ellátások mindösszesen:</b>	<b>7 083</b>
---	--------------

<b>3. Működési célú végleges pénzeszközátadás</b>	
3. 1. Rendőrség támogatása	120
3. 2. Önkormányzati egyéb juttatás/Bursa Hungarica	100
3. 3. Football Club	500
3. 4. Lovasklub	100
3. 5. Polgárőr Egyesület	300
3. 6. Római Katolikus Egyház	300
<b>3. Működési célú végleges pénzeszközátadás összesen:</b>	<b>1 420</b>

<b>4. Működési célú támogatás értékű kiadás</b>	
4. 1. TÖT támogatás / Aranyhomok/	188
4. 2. TKT tagdíj Kecskemét	86
5. 2. TKT tagdíj Kecskemét	-86
4. 3. Kunadaci Önkormányzat (31 000)	0
4. 3. 1. Kunadacs Önkormányzat ( Intézmények pénzeszköz átadás)	30 827
4. 3. 2. Óvoda,Iskolai kirándulás, kézműves tábor	213
4. 4. Duna-Tisza Közi Egyesület / Tanyagondnok tagdíj	21
4. 5. Lajosmizse Tűzvédelmi és Mentési Köztestület	300
4. 6. Megyei területfejlesztési Tanács	46
4. 7. RÉV szenvedélybeteg segítő szolgálat	40
4. 8. Duna menti és Kiskunsági Vízgazdálkodási Társulás	134
<b>4. Működési célú támogatás értékű kiadás összesen:</b>	<b>31 769</b>
<b>3 - 4. Működési célú pénzeszközátadás összesen:</b>	<b>33 189</b>
<b>5. Felhalmozási célú pénzeszköz átadás</b>	
5. 1. Első lakáshoz jutók támogatása	500
<b>3 - 4. - 5. Pénzeszköz átadás mindösszesen:</b>	<b>33 689</b>

4. melléklet az .../2011. (IV.....) önkormányzati rendelethez

Felhalmozási kiadások

e Ft-ban

<b>1. Beruházás:</b>	
1. 1. Első lakáshoz jutók támogatása	500
1. 2. IKSZT könyvtár kialakítása	32 200
1. 3. Kegyhely kialakítás	500
1. 4. Gép, berendezés	300
<b>1. Beruházás összesen:</b>	<b>33 500</b>
<b>Felhalmozási kiadások mindösszesen:</b>	
	<b>33 500</b>

5. melléklet az ...../2011. (IV. ....) önkormányzati rendelethez

Ladánybene Község Önkormányzatának 2011. évi összesített pénzforgalmi mérlege

Megnevezés	Bevételek (e Ft-ban)			Kiadások (e Ft-ban)		
	Műk.célú	Felh.célú	Osszesen	Műk.célú	Felh.célú	Osszesen
Egyéb saját bevételek	6 709		6 709	114 342	33 500	147 842
Önkormányzat sajátos bev.	78 656		78 656			0
Önkormányzat ktgvet. tám.	21 682		21 682	3 527		3 527
Támogatás értékű bevételek	32 122		32 122			
Költségvetési hiány belső fin	4 150	8 050	12 200			
<b>Összesen</b>	<b>143 319</b>	<b>8 050</b>	<b>151 369</b>	<b>117 869</b>	<b>33 500</b>	<b>151 369</b>

## TÁJÉKOZTATÓ AZ ELŐZETES HATÁSVIZSGÁLAT EREDMÉNYÉRŐL

<b>Rendelet-tervezet címe:</b>	Ladánybene Község Önkormányzata Képviselő-testületének .../2011. (V. 23.) önkormányzati rendelete a 2011. évi Költségvetésről szóló rendelet módosításáról				
<b>Rendelet-tervezet valamennyi jelentős hatása, különösen</b>					
Társadalmi, gazdasági hatás:	Költségvetési hatás:	Környezeti, egészségügyi következmények:	Adminisztratív terheket befolyásoló hatás:	Egyéb hatás:	
	van	van	nincs	van	az előirányzatok és a teljesítések egyensúlyának megteremtése
<b>A rendelet megalkotása szükséges, mert:</b> Központi jogszabálynak való megfelelés helyi rendelet formájában					
<b>A rendelet megalkotásának elmaradása esetén várható következmények:</b> Helyi költségvetési hiány					
<b>A rendelet alkalmazásához szükséges feltételek:</b>					
Személyi:	Szervezeti:		Tárgyi:		Pénzügyi:
	adott	adott	adott	adott	adott

